

! Attention, si vous avez plusieurs chevaux à prélever à la suite, bien se nettoyer les mains afin d'éviter de polluer les suivants prélèvements avec des poils du premier. Un seul poil peut suffire pour fausser les analyses !

Une seule feuille par cheval. A nous retourner avec les pages 1 & 2 dument complétées.

N° SIRE :

QUEL ECHANTILLON NOUS ENVOYER ?

- Pour les INDEX et le Pack complet, un tube 4ml EDTA
- Si vous souhaitez uniquement le Synchronait : les crins suffisent

Nom

partie du crin avec bulbe

Fixer votre bande adhésive ici

Posez ici les crins, bulbe vers le haut.
Environ 30 crins

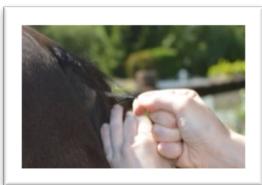
TUTORIEL PRELEVEMENT DE SANG POUR LES INDEX et/ou SYNCHROGAI



- Prélever 4ml de sang dans un tube EDTA violet.
- Bien identifier le tube avec le nom ou le N° Sire du cheval
- Envoyer par courrier via enveloppe à bulle avec le bon ci-joint

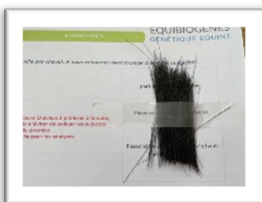
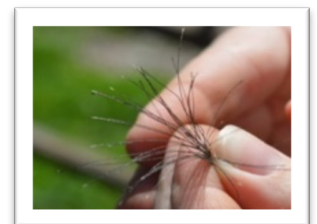
TUTORIEL PRELEVEMENT CRINS POUR SYNCHROGAI UNIQUEMENT

1/ Avant l'arrachage, il est nécessaire de s'assurer de la propreté des crins afin d'éviter tout contaminant extérieur. Préférer l'arrachage manuel à l'utilisation du peigne qui peut être source de contamination.



2/ Les crins peuvent être prélevés soit au niveau de la crinière du cheval soit situés au niveau de la crinière ou à de la base de la queue ou ils sont souvent plus simples à arracher.
Surtout ne pas couper les crins !

3/ Prélever au minimum une trentaine de crin en tirant doucement. Vérifier la présence des bulbes pilifères (follicule pileux), partie du crin dans laquelle se situent les cellules qui portent l'information génétique.



4/ Fixer les crins dans l'emplacement prévu à cet effet ci-dessus ou placer ceux-ci dans un sachet.

Envoyer ensemble le bordereau et le prélèvement